

OZ2/02 MŘÍŽ - UKONČENÍ REVIZNÍ CHODBY
(MEZI OPĚRNOU STĚNOU OP3 A OBJEKTEM SO-01.2 - U SCHODIŠTĚ)

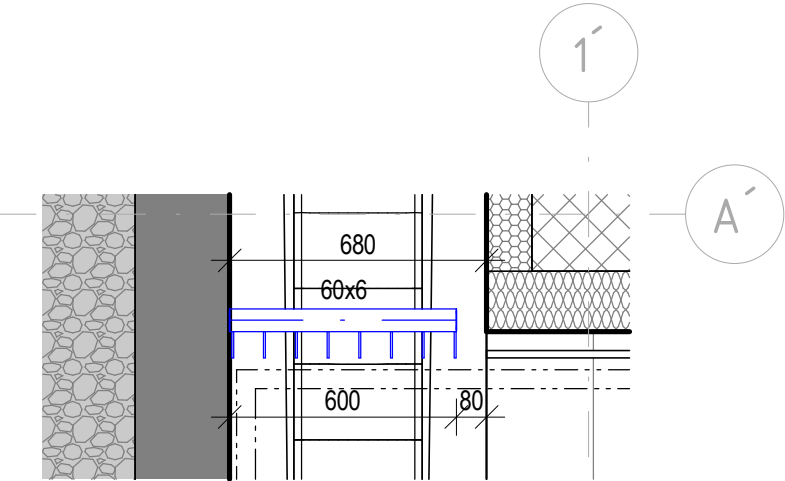
OCEL S235
POVRCHOVÁ ÚPRAVA: POLYURETANOVÝ NÁTĚR S TUŽIDLEM, ODSŤÍN RAL 9005
BEZ OSTRÝCH HRAN
KOTVIT K OPĚRNÉ ZDI, DILATOVAT OD OBJEKTU KABIN!

- PLECH 400/680/5 mm KOTVENÝ K PREFA DESCE TL. 100 mm
(ZE STRANY SVAHU ZEMINA)
- OCEL PÁSOVÁ 70/5 mm KOTVENÁ K PLECHU A OPĚRNÉ ZDI
- KRUHOVÁ OCEL PR. 10 mm

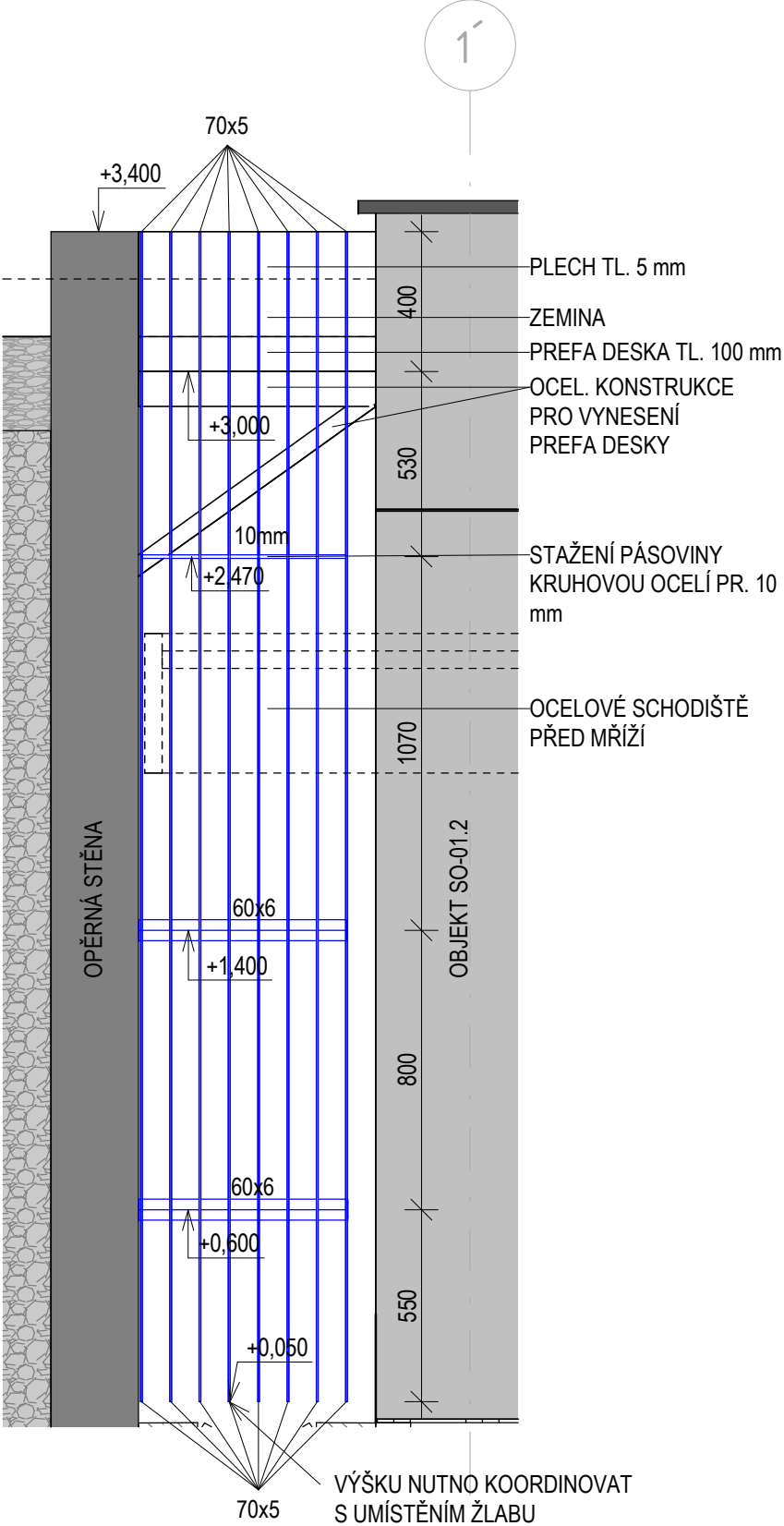
SOUČASTÍ DODÁVKY KOTVÍCÍ PRVKY

BEZ OTVÍRAVÉ ČÁSTI

OZ2/02_PŮDORYS



OZ2/02_POHLED



OZ2/02_ŘEZ

